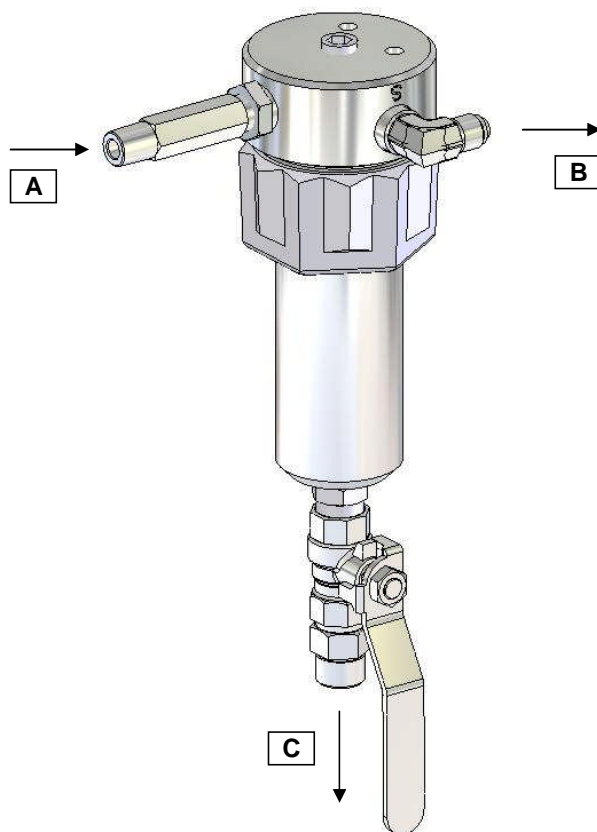




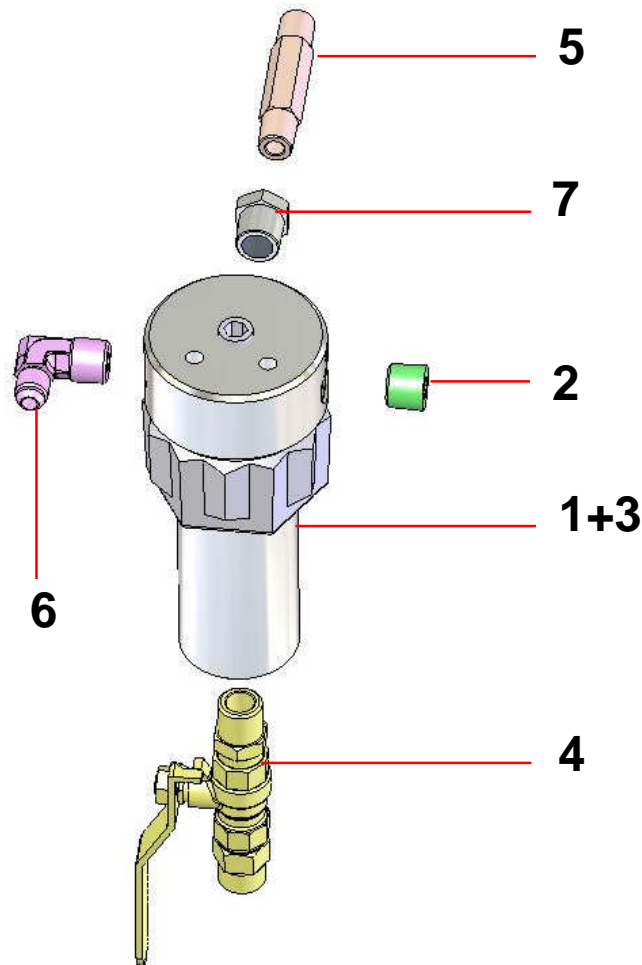
<b>Doc. 573.347.050</b> Date/Datum/Fecha : 10/04/13 Annule/Cancela/ Ersetzt/Anula : 27/10/05	<b>Modif. /Änderung :</b> # Ind. 17 (905.210.304 → 905.210.303)	<b>Pièces de rechange</b> <b>Spare parts list</b> <b>Ersatzteilliste</b> <b>Piezas de repuesto</b>
---	---	---

<b>FILTRE PRODUIT AIRMIX®,</b> <b>modèle 3/8 inox</b>	<b>AIRMIX® FLUID FILTER,</b> <b>model 3/8 stainless steel</b>
<b>AIRMIX®-MATERIALFILTER,</b> <b>Modell 3/8 Edelstahl</b>	<b>FILTRO PRODUCTO AIRMIX®,</b> <b>tipo 3/8 inox</b>



**Pression produit / Fluid pressure / Materialdruck / Presión producto : 60 bar / 870 psi max.**

- A : M 1/4 NPT / AG 1/4 NPT
- B : M 1/2 JIC / AG 1/2 JIC
- C : M 18x125 / AG M 18x1,25 (purge / flushing / Entleerung / purga)



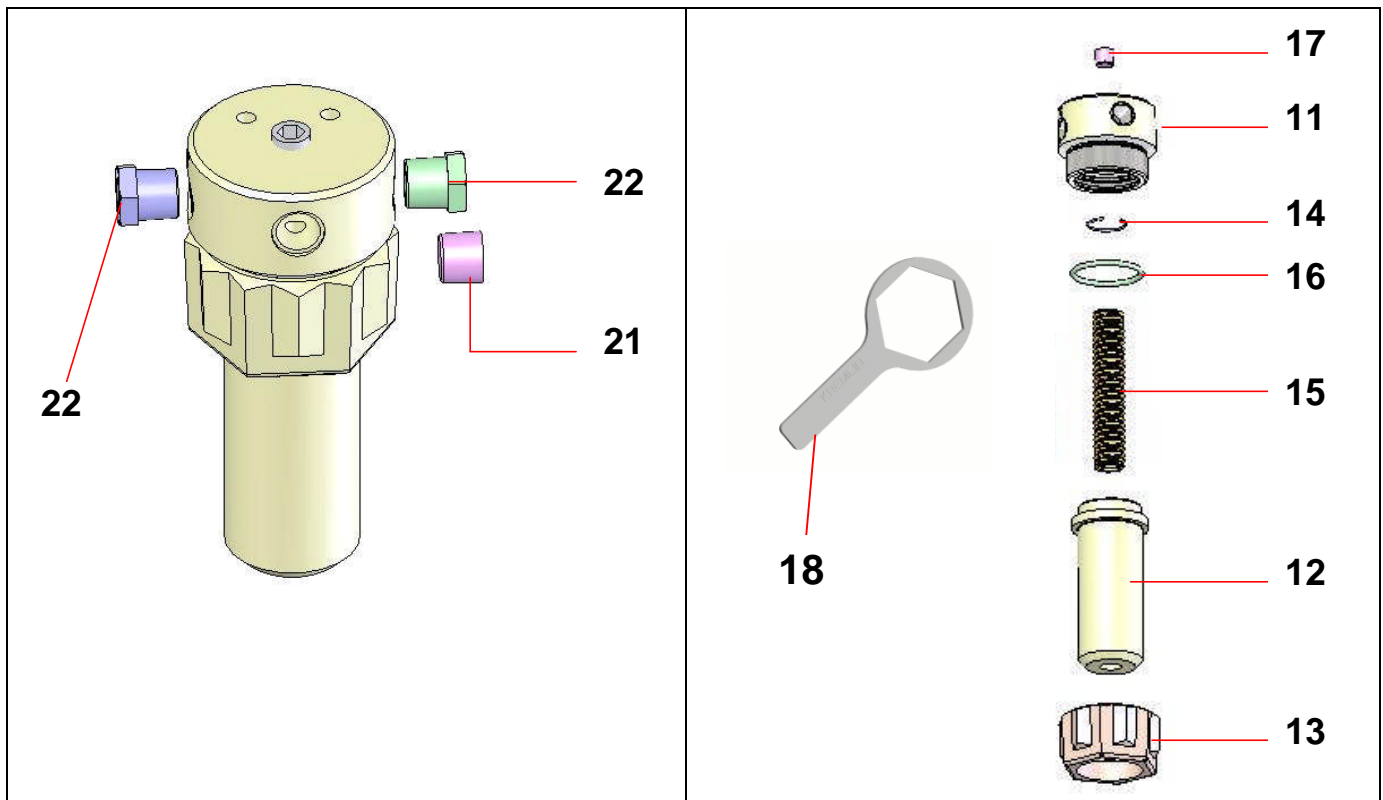
Ind	#	Désignation	Description	Bezeichnung	Denominación	Qté
*1	155.580.500	Filtre nu inox	Bare filter, stainless steel	Nackter Filter - Edelstahl	Filtro solo, inox	1
2	905.210.304	Bouchon inox 3/8 NPT	Plug , stainless steel 3/8 NPT	Blindstopfen - Edelstahl 3/8 NPT	Tapón de inox 3/8 NPT	1
*3	000.161.106	Tamis n° 6 (168 µ)	Screen n° 6 (168 µ - 85 Mesh)	Filterelement Sieb Nr. 6 (168 µ)	Tamiz n° 6 (168 µ)	1
*4	050.070.212	Vanne équipée	Valve kit	Kugelhahn mit Nippel	Válvula	1
5	055.190.006	Manchon inox MM 1/4 NPT	Sleeve, stainless steel MM 1/4 NPT	Langnippel, Edelstahl AG 1/4 NPT	Manguito inox MM 1/4 NPT	1
6	905.210.603	Raccord inox coudé M 3/8 NPT - M 1/2 JIC	Elbow, stainless steel, double male, 3/8 NPT - # 5 JIC (1/2 JIC)	Winkelnippel, Edelstahl AG 3/8 NPT - AG 1/2 JIC	Racor, inox M 3/8 NPT - M 1/2 JIC	1
7	905.210.201	Raccord inox M 3/8 BSP - F 1/4 BSP	Fitting, stainless steel M 3/8 " - F 1/4 "	Reduzier Nippel, Edelst. AG 3/8 " BSP - IG 1/4 " BSP	Racor inox M 3/8 BSP - H 1/4 BSP	1

\* Pièces de maintenance préconisées.

\* Preceding the index number denotes a suggested spare part.

\* Bezeichnete Teile sind empfohlene Ersatzteile.

\* Piezas de mantenimiento preventivas.



Ind	#	Désignation	Description	Bezeichnung	Denominación	Qté
11	055.580.201	Embase 3/8	Base, model 3/8	Grundblock, Modell 3/8	Base, tipo 3/8	1
12	055.580.203	Cuve	Bowl	Filterglocke	Cubeta	1
13	055.280.002	Ecrou	Nut	Überwurfmutter	Tuerca	1
14	055.190.007	Jonc	Stop ring	Sicherungsring	Clips	1
15	055.190.005	Ressort	Spring	Feder	Muelle	1
*16	150.040.327	Joint (les 5)	Seal (pack of 5)	Dichtung (Satz à 5 St.)	Junta (bolsa de 5)	1
17	905.210.303	Bouchon inox 1/4 NPT	Plug , stainless steel 1/4 NPT	Blindstopfen, Edelstahl 1/4 NPT	Tapón de inox 1/4 NPT	1
18	049.030.018	Clé de démontage	Wrench	Schlüssel	Llave de desmontaje	1

21	905.210.304	Bouchon inox 3/8 NPT	Plug , stainless steel 3/8 NPT	Blindstopfen, Edelstahl 3/8 NPT	Tapón de inox 3/8 NPT	1
22	905.210.201	Raccord M 3/8 BSP - F 1/4 BSP	Fitting M 3/8 BSP - F 1/4 BSP	Reduzier Nippel AG 3/8 BSP - IG 1/4 BSP	Racor M 3/8 BSP - H 1/4 BSP	2

Nota : Les raccords (Ind. 22) et le bouchon (ind. 21) seront montés, uniquement, pour assurer la rechange d'un filtre ancien modèle (60 bar, embase 1/4)

Nota : The fittings (Ind. 22) and the plug (ind. 21) will be mounted only when changing old version filter (60 bar / 870 psi, base 1/4)

Anmerkung: Der Nippel (Pos. 22) und der Blindstopfen (Pos. 21) werden nur montiert, um das Ersetzen eines alten Filtermodells zu gewährleisten (60 Bar, Grundblock 1/4")

Nota : Los racores (Índ. 22) y el tapón (índ. 21) sólo se montarán cuando se cambie un filtro viejo modelo (60 bar, base 1/4)

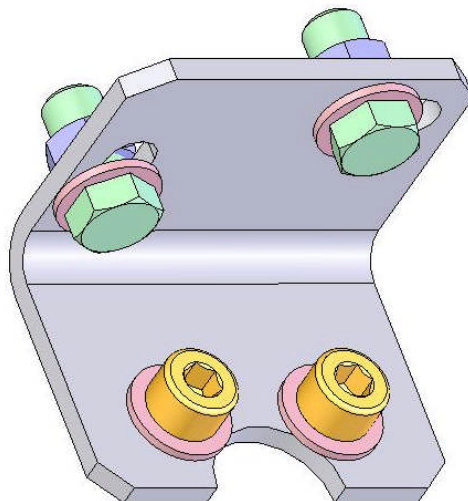
A LA DEMANDE - ON REQUEST - AUF WUNSCH - A PETICIÓN

Ind. 3



Ind	#	Désignation	Description	Bezeichnung	Denominación	Qté
-	000.161.101	Tamis n° 1 (37 µ)	Screen n° 1 (37 µ)	Sieb Nr. 1 (37 µ)	Tamiz n° 1 (37µ)	1
-	000.161.102	Tamis n° 2 (77 µ)	Screen n° 2 (77 µ)	Sieb Nr. 2 (77 µ)	Tamiz n° 2 (77 µ)	1
-	000.161.104	Tamis n° 4 (99 µ)	Screen n° 4 (99 µ)	Sieb Nr. 4 (99 µ)	Tamiz n° 4 (99 µ)	1
<b>3</b>	<b>000.161.106</b>	<b>Tamis n° 6 (168 µ)</b>	<b>Screen n° 6 (168 µ)</b>	<b>Sieb Nr. 6 (168 µ)</b>	<b>Tamiz n° 6 (168 µ)</b>	<b>1</b>
-	000.161.108	Tamis n° 8 (210 µ)	Screen n° 8 (210 µ)	Sieb Nr. 8 (210 µ)	Tamiz n° 8 (210 µ)	1
-	000.161.112	Tamis n° 12 (280 µ)	Screen n° 12 (280 µ)	Sieb Nr. 12 (280 µ)	Tamiz n° 12 (280 µ)	1
-	000.161.115	Tamis n° 15 (360 µ)	Screen n° 15 (360 µ)	Sieb Nr. 15 (360 µ)	Tamiz n° 15 (360 µ)	1
-	000.161.020	Tamis n° 20 (510 µ)	Screen n° 20 (510 µ)	Sieb Nr. 20 (510 µ)	Tamiz n° 20 (510 µ)	1
-	000.161.030	Tamis n° 30 (750 µ)	Screen n° 30 (750 µ)	Sieb Nr. 30 (750 µ)	Tamiz n° 30 (750 µ)	1

OPTIONS - ON REQUEST - OPTIONEN - OPCIONES



Ind	#	Désignation	Description	Bezeichnung	Denominación	Qté
-	155.190.105	Support filtre avec vis, rondelles et écrous	Mounting bracket with screws, washers and nuts	Filterhalterung mit Schrauben, Scheiben und Muttern	Soporte filtro con tornillos, arandelas y tuercas	1